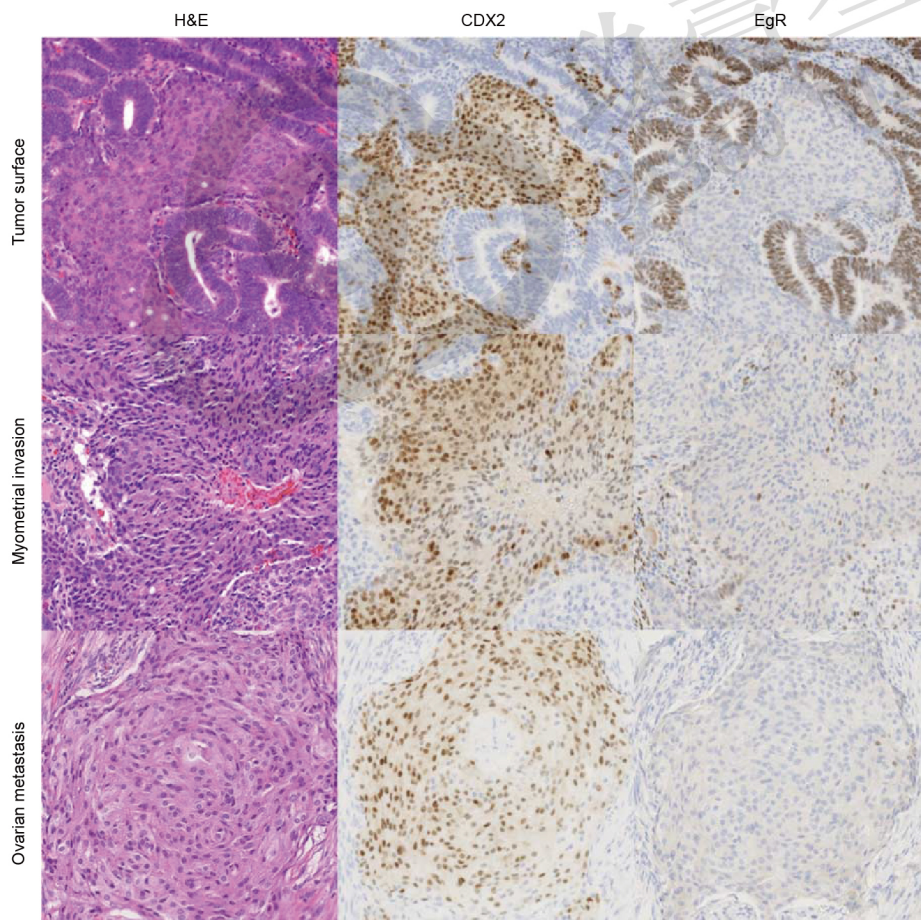


# 一例Cowden综合征患者罹患子宫内膜样癌 呈现桑葚样特征且伴有卵巢转移：个案报道

*Ikumi Kuno, M.D., Keisei Tate, M.D., Hiroshi Yoshida, M.D., Ph.D., Kenta Takahashi, M.D.,  
and Tomoyasu Kato, M.D., Ph.D.*

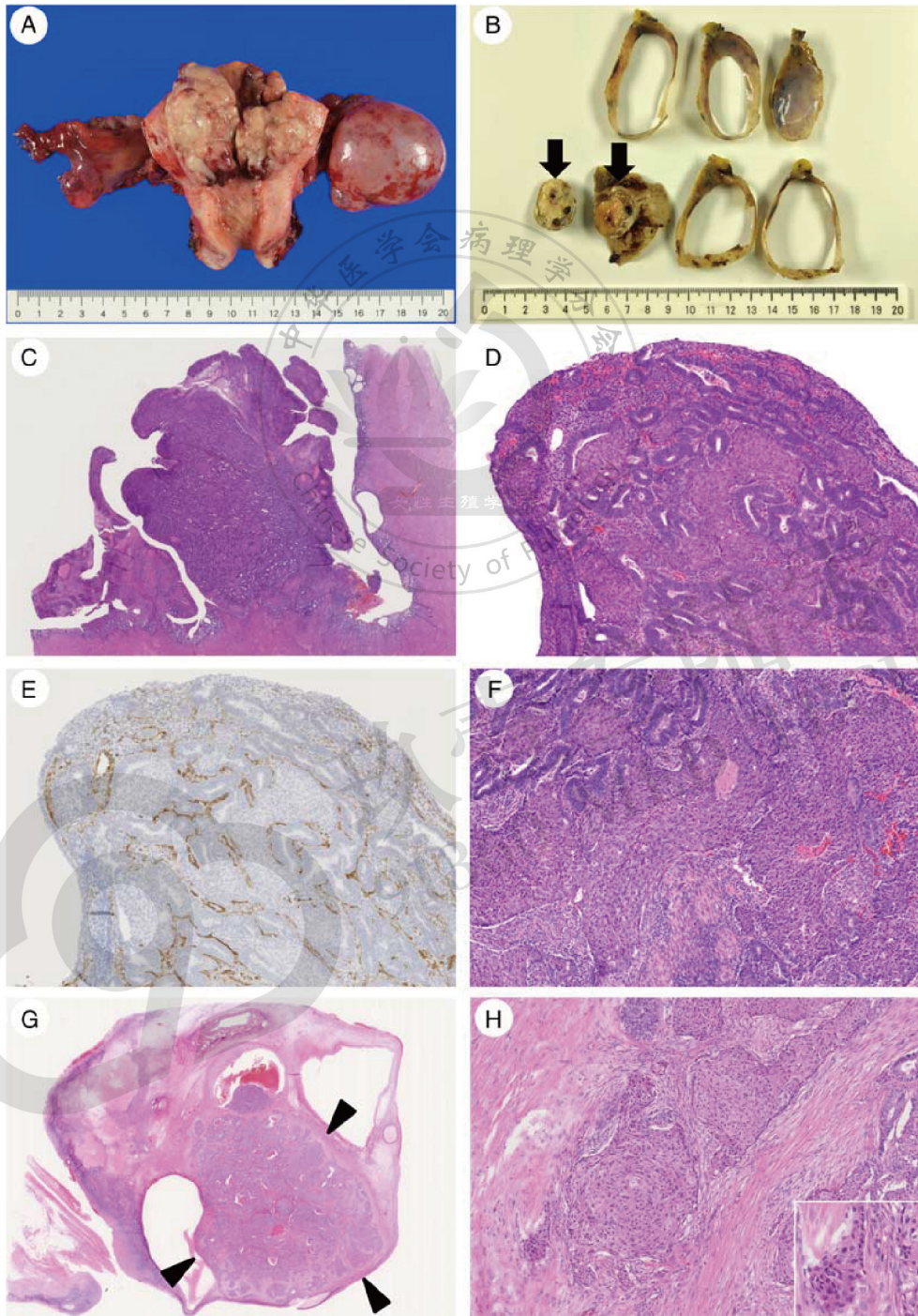
Cowden 综合征 (CS) 是一种多发性错构瘤综合征，与包括子宫内膜癌在内的多种肿瘤发生有关。然而，与 CS 相关的子宫内膜癌组织学仍有待于进一步阐明。据我们所知，本例 CS 患者罹患子宫内膜的子宫内膜样癌，组织学呈现桑葚样特征且伴发卵巢转移，之前尚无报道。患者为 31 岁未生育的日本女性，因异常生殖道出血就诊。子宫内膜活检显示为伴广泛桑葚状结构的子宫内膜样癌，部分类似于不典型息肉样腺肌瘤 (APAM)。该患者有双侧乳腺癌的既往病史，家族史显示母亲曾罹患幼年性乳腺癌。基因检测显示，患者与其母亲有相同的致病性胚系 *PTEN* 突变。患者进行了经腹子宫切除术+双侧输卵管卵巢切除术+盆腔淋巴结活检术。病理检查显示子宫内膜为伴 APAM 样特征的子宫内膜样癌。此外，实性肿瘤成分呈现桑葚样形态特征和免疫表型，且伴有肌层浸润和卵巢转移 (FIGO 分期 IIIA/pT3aN0M0)。本病例表明，即使子宫内膜活检显示 APAM 样组织学特征，也需要仔细评估肌层浸润和子宫外扩散情况，以利于对患者进行适当的治疗。此外，CS 相关性子宫内膜癌的特征还有待进一步认识。

(*Int J Gynecol Pathol.* 2020; 39:36–42)



肿瘤表面、肌层浸润灶以及卵巢转移灶中的桑葚样成分。HE 染色，每一个病灶都是由梭形-上皮样肿瘤细胞组成，这些细胞具有温和的胞核及嗜酸性胞质。肿瘤细胞呈现一致的 CDX2+/ER-免疫表型。





子宫内膜癌卵巢转移的病理学表现。大体上，棕褐色分叶状肿瘤在子宫腔内呈弥漫性外生性生长 (A)。卵巢切面显示伴有实性成分 (黑色箭头) 的囊性肿瘤 (B)。全景图显示，肿瘤由密集排列的肿瘤性腺体组成 (C)。肿瘤表面可见不典型息肉样腺肌瘤样组织学特征。桑葚状结构易见 (D)。免疫组织化学显示， $\alpha$ -SMA 阳性的成肌纤维性间质细胞穿插于肿瘤性腺体间 (E)。相反，在肿瘤深部，具有桑葚状特征的癌组织浸润子宫肌层 (F)。左侧卵巢可见转移 (黑色箭头) (G)。具有桑葚状特征的癌组织 (小图) 呈现浸润性生长，伴间质纤维化 (H)。

(吴焕文 翻译 沈丹华 审校)